

Betjeningsvejledning for MULTICAL®

Energimåling

MULTICAL varmemåler fungerer på følgende måde:

Vandmåleren registrerer, hvor mange m³ (kubikmeter) fjernvarmevand, der cirkulerer gennem varmeanlægget.

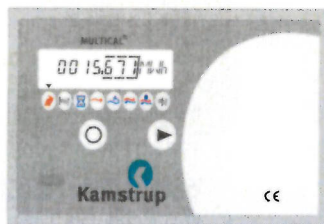
Temperaturfølere, anbragt i henholdsvis frem- og returløb, registrerer afkølingen i varmeanlægget, d.v.s. Forskellen mellem indgangs- og udgangstemperaturen.

MULTICAL beregner den forbrugte energi, ud fra mængden af fjernvarmevand og afkøling.

Visninger på MULTICAL®

Når den højre frontknap (▶) aktiveres i 1 sek., skiftes til ny visning.

220 sek. efter sidste aktivering af frontknappen, skifter MULTICAL automatisk til visning af forbrugt energi.



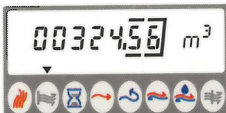
Bemærk! ▼-pilen angiver arten af visning og yderst til højre på displayet vises måleenheden.



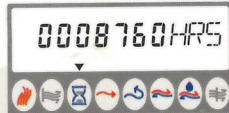
Kamstrup A/S
Industrivej 28, Stilling
DK-8660 Skanderborg
TEL: + 45 89 93 10 00
FAX: + 45 89 93 10 01
WEB: www.kamstrup.com



Forbrugt energi i kWh, MWh eller GJ.



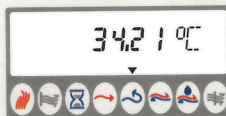
Forbrugt fjernvarmevand.



Antal timer MULTICAL har været i drift.



Aktuel fremløbstemperatur.



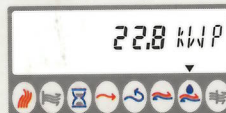
Aktuel returløbstemperatur.



Aktuel afkøling.



Aktuel varmeeffekt.



Spidseffekt.



Aktuelt vandflow.



Informationskode. Hvis tallet er større end "000", kontakt da varmeleverandøren.



Antal timer med Informationskode større end "000".