

Energi måling

MULTICAL® 302 fungerer på følgende måte:

Flowmåleren registrerer vannmengden som sirkulerer gjennom systemet i kubikkmeter (m³).

Temperaturfølere som er plassert i tur- og retur-rørene registrerer differensstemperaturen, eller temperaturforskjellen mellom tur og retur.

MULTICAL® 302 beregner energiforbruket basert på vannmengden og temperaturforskjellen.

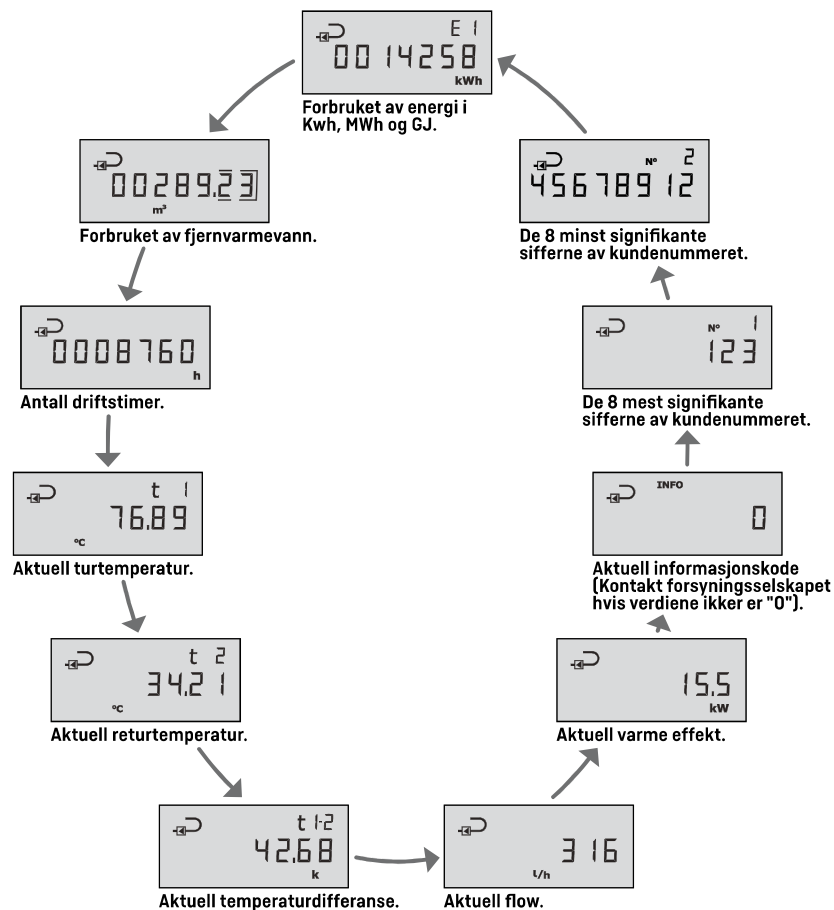
Avlesing

Displayet aktiveres ved å trykke på knappen foran på måleren. Deretter trykkes det igjen på knappen for å skifte til et annet display.

Etter fire minutter uten berøring av knappen foran på måleren, vil måleren automatisk gå tilbake til å vise forbruket av energi.

Display avlesning

Kamstrup A/S • 55121373_C1_NO_11.2017



DDD=210

For mer informasjon se interaktiv bruksanvisning på products.kamstrup.com

Brukerveiledning

MULTICAL® 302



Kamstrup A/S • 55121373_CI_NO_11.2017