

Brukerveiledning

Energimåling

MULTICAL® 403 fungerer på følgende måte:

Strømningssensoren registrerer vannmengden som sirkulerer gjennom systemet i kubikkmeter (m³).

Temperatursensorene som er montert i tur- og retur-rørene registrerer temperatursenkningen, eller temperaturforskjellen mellom tur og retur.

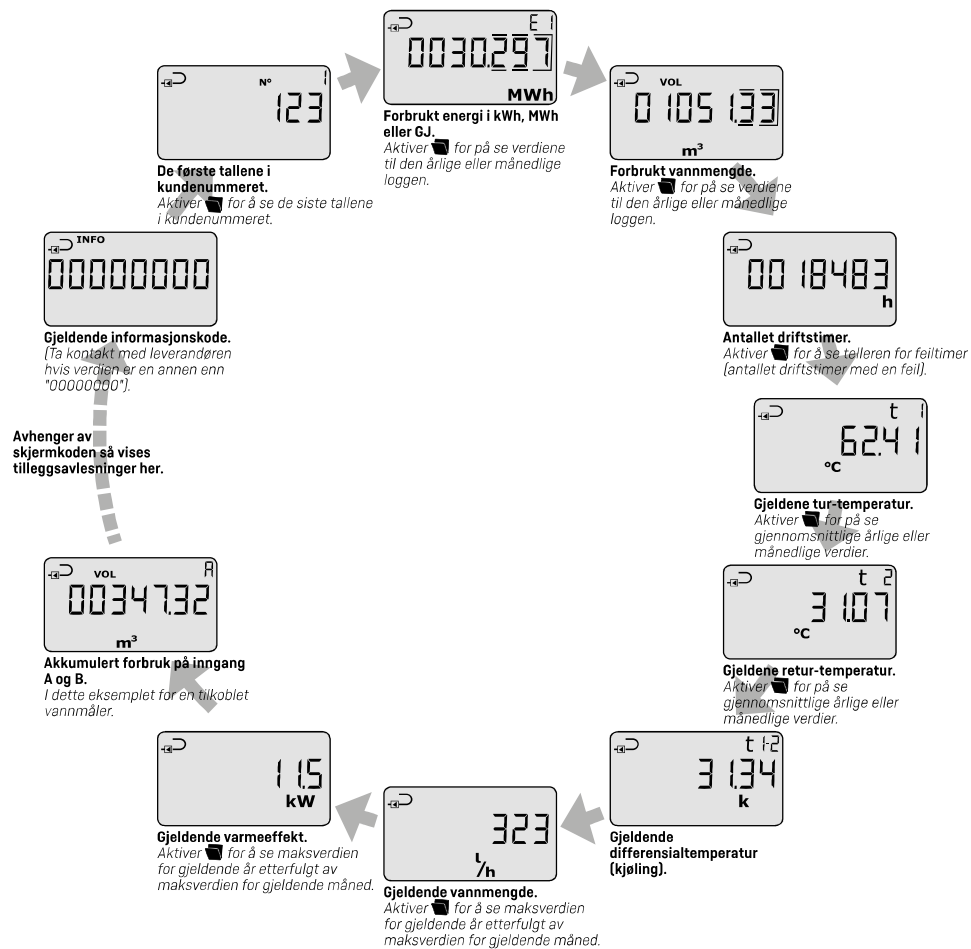
MULTICAL® 403 beregner energiforbruket basert på vannmengden og temperaturforskjellen.

Avlesninger på skjermen

Når den primære knappen ► aktiveres, vises en ny primæravlesning. Den sekundære knappen ◼ benyttes til å vise historiske avlesninger og gjennomsnittsverdier.

Fire minutter etter siste aktivering av noen av frontknappene vil avlesningen automatisk skifte til forbrukt energi.

Skjermavlesninger



Viste avlesninger er basert på **DDD-kode 210**. På kamstrup.com vil du finne et utvalg av interaktive brukerveiledninger basert på andre DDD-koder.

kamstrup

Brukerveiledning

MULTICAL® 403

Kamstrup A/S • 55121798_A4_NO_11.2017



Kamstrup A/S · Industrivej 28, Stilling · DK-8660 Skanderborg · T: +45 89 99 10 00 / info@kamstrup.com · kamstrup.com