

Brukerveiledning

Energimåling

MULTICAL® 602 fungerer på følgende måte:

Flowmåleren registrerer mengden fjernvarmevann som sirkulerer gjennom varmesystemet i m³ (kubikkmeter).

Temperaturfølerne, passert i tur- og retur rør, registrerer nedkjølingen av vannet, dvs. temperaturforskjellen mellom tur- og returvann.

MULTICAL® 602 beregner energiforbruket basert på mengden fjernvarmevann samt nedkjøling.

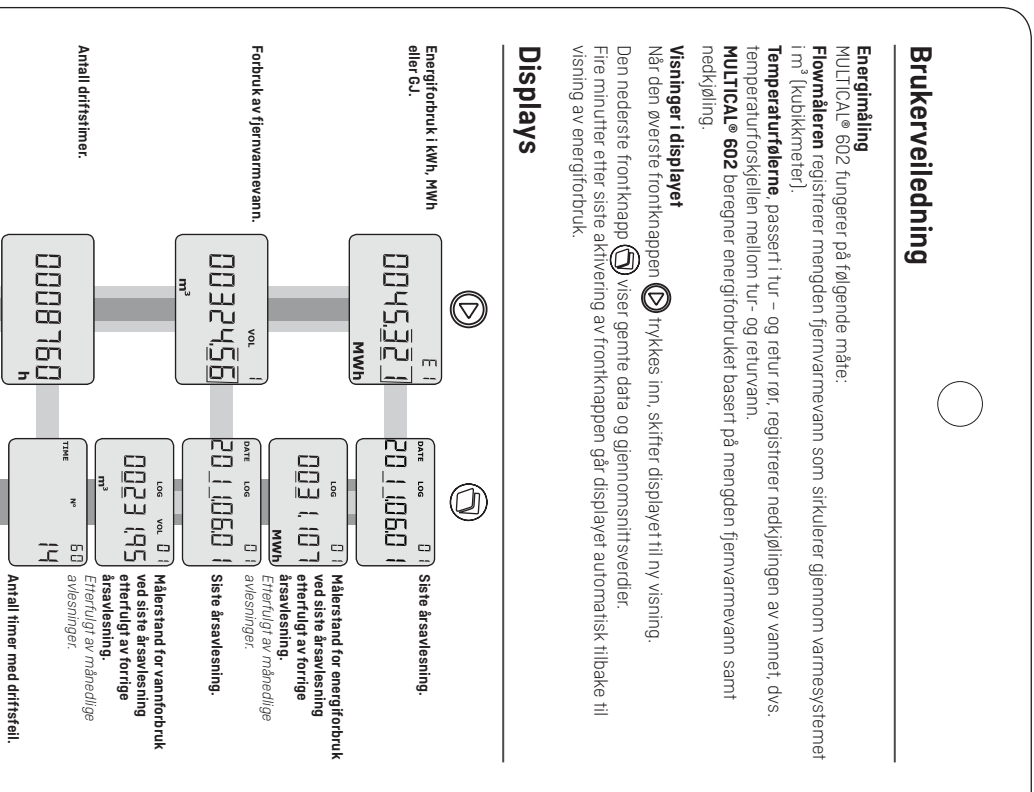
Visninger i displayet

Når den øverste frontknappen  trykkes inn, skifter displayet til ny visning.

Den nederste frontknapp  viser gemte data og gjennomsnittsverdier.

Fire minutter etter siste aktivisering av frontknappen går displayet automatisk tilbake til visning av energiforbruk.

Displays



Aktuell turtemperatur.
(*) Trykk  for å se årlige og månedlige snittverdier.

t 1
76.89 °C

Aktuell returtemperatur.
(*) Trykk  for å se årlige og månedlige snittverdier.

t 2
34.21 °C

Aktuell differansetemperatur (kjøling)

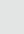
t 12
42.68 K

Aktuell vannflow.

(*) Trykk  for å se maksimalkverdi for innværende år samt lagrede verdier for tidligere år og måneder.

vol. 1
3.16 l/h

Aktuell varmeeffekt.

(*) Trykk  for å se maksimalverdi for innværende år samt lagrede verdier for tidligere år og måneder. Effertidigt av akkumulert vannforbruk på Inn-gang A og B samt tørrfrysingste TA2 og TA3.

vol. 1
14.6 kW

Aktuell infokode.

(kontakt din lokale vannleverandør dersom verdien avviker fra "0").

INFO
256

Antall hendelser som har resultert i infokode.

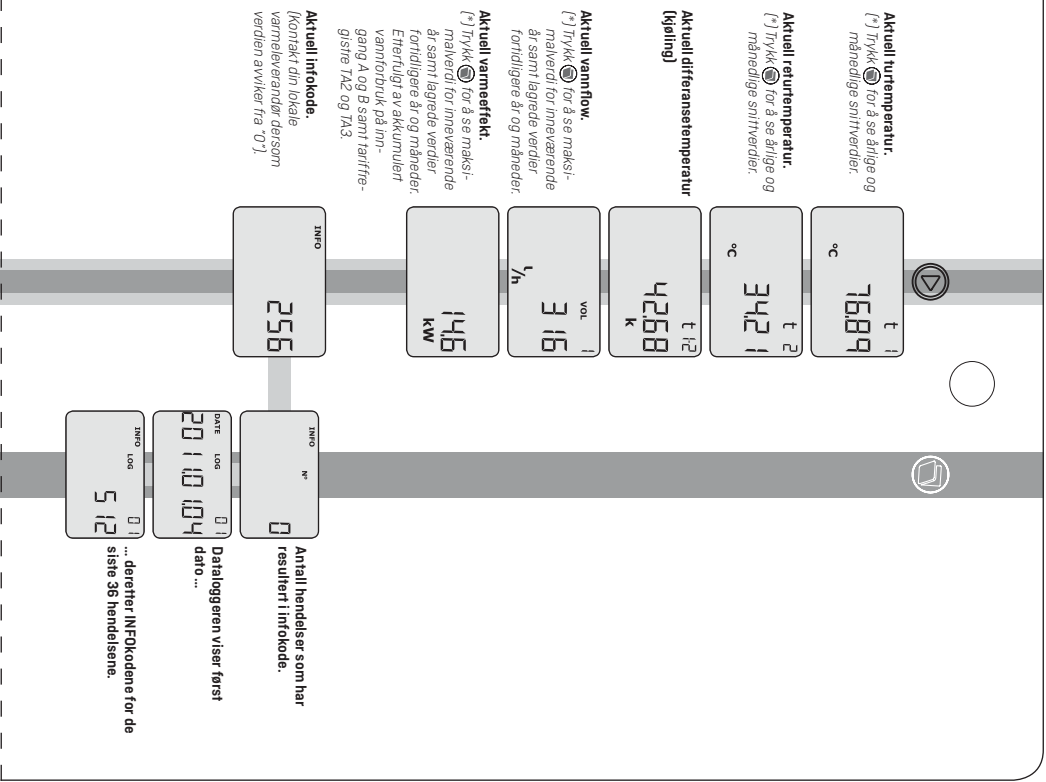
INFO #
0

INFO #
20110104

INFO #
512

Datalaggen viser først dato...

...deretter INFOkodene for de siste 36 hendelsene.



De første maks
.8 sifrene i
kundennummer.

N° 123

N° 45678912²
De siste åtte sifrene
i kundennummer.
Dette eksempelet
viser kundennummer
12345678912.

DATE 2011129
Aktuell dato.

TIME 162543
Aktuelt klokkeslett.

DATE LOG 0601
Av lesningsdatoen vises som
mm. dd. I dette eksempelet
1. juni.

N° 6500952³
Telleverkets serienummer.

N° 441919⁴
Telleverkets
programnummer.
I dette eksempelet:
Flowmåler i retur rør, MWh og
100 imp./l.

GAZMORNAKVALITET
THE FLOW
88888888
bar °C l Gcal KWh
ton/h m³/h GJ MWh

Enerfult avtelleverkets
konfigurasjonsnummer og
programversjon.
Displaytest.
Enerfult av topp- og
bunnmodul type.

