

## Brukerveiledning

### Energimåling

MULTICAL® 603 fungerer på følgende måte:

**Flowmåleren** registrerer vannmengden som sirkulerer gjennom systemet i kubikkmeter (m<sup>3</sup>).

**Temperaturfølere** som er plassert i tur- og retur-rørene registrerer temperatursenkningen, eller temperaturforskjellen mellom tur og retur.

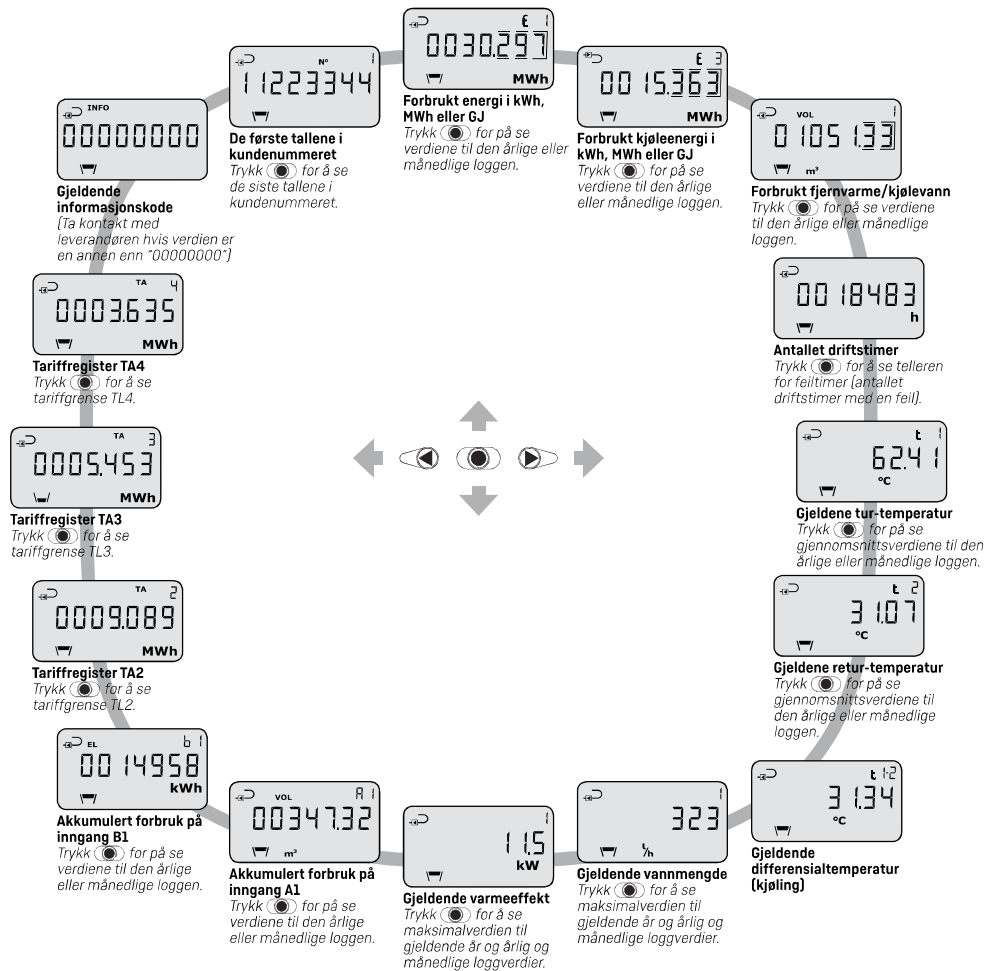
**MULTICAL® 603** beregner energiforbruket basert på vannmengden og temperaturforskjellen.

### Avlesninger på skjermen

Når en av piltastene (◀ eller ▶) aktiveres, vises en ny primæravlesning. Den primære knappen (●) brukes for å hente inn historiske avlesninger og gjennomsnittsverdier, og for å gå tilbake til primæravlesningene.

Fire minutter etter siste aktivering av noen av frontknappene vil avlesningen automatisk skifte til forbrukt energi.

## Skjermavlesninger



Viste avlesninger er basert på **DDD-kode 310/610**. På [kamstrup.com](http://kamstrup.com) vil du finne et utvalg av interaktive brukerveiledninger basert på andre DDD-koder.

Brukerveiledning

MULTICAL® 603

Kamstrup A/S · 55122084\_A2\_NO\_11.2017

